

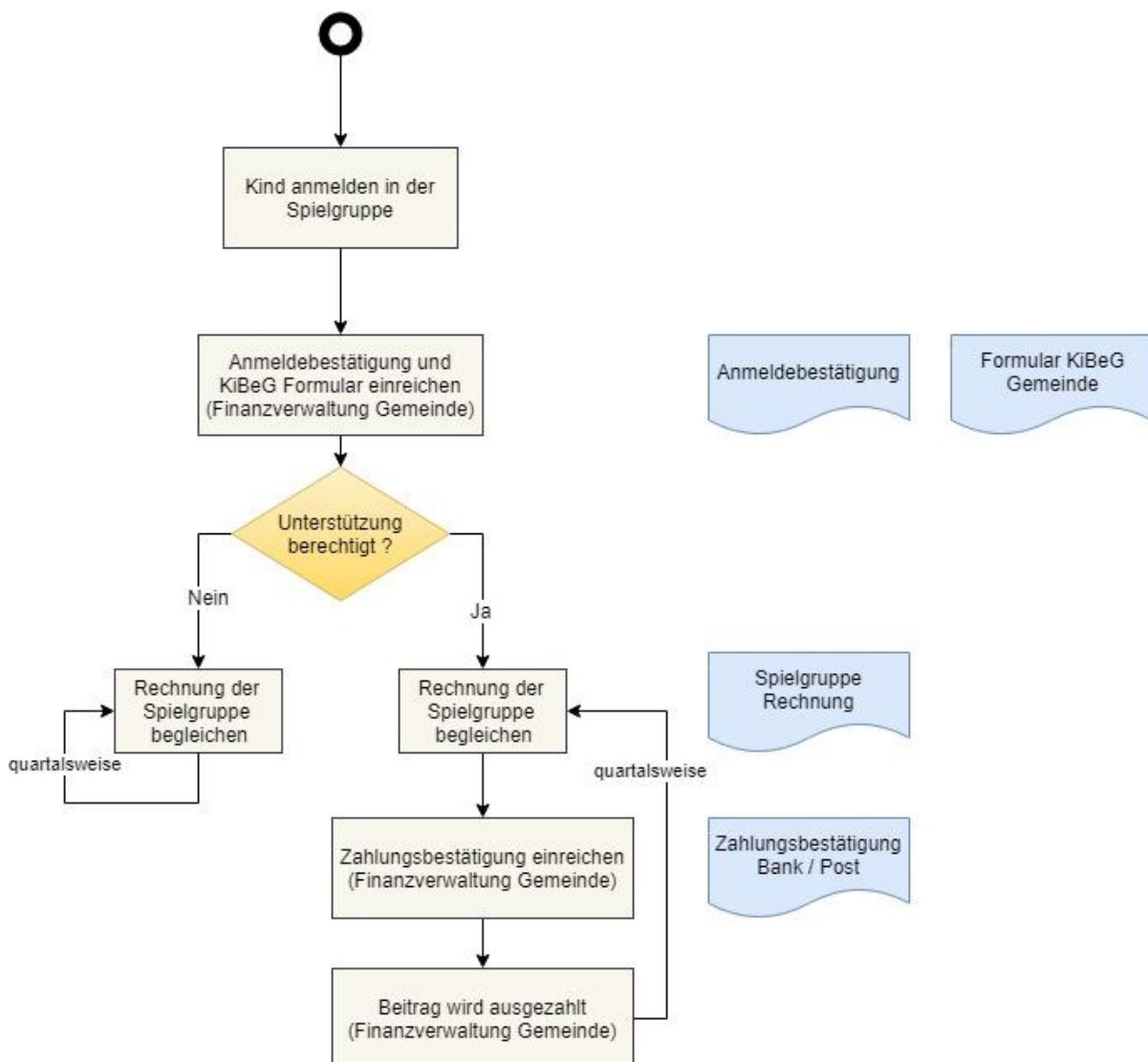
Kinderbetreuungsgesetz Kt. Aargau (KiBeG)

An der Gemeindeversammlung vom 24.11.2017 hat Würenlingen die geplante Umsetzung des Kinderbetreuungsgesetzes angenommen.

Was bedeutet dies nun für die Spielgruppe?

Bis anhin wurde die Spielgruppe objektbezogen finanziell von der Gemeinde unterstützt. Neu werden die Eltern einkommensabhängig unterstützt.

Wie müssen wir Eltern vorgehen?



Das Formular KiBeG und die Beitragstabelle finden Sie auf der Gemeinde-Homepage oder am Gemeindegeschalter.

Bei Fragen wenden Sie sich bitte an die Spielgruppenleiterin, ein Vorstandsmitglied oder die Finanzverwaltung Würenlingen.